

ZÄHNE & RADIOLOGIE

1 Was ist eine Dental-Computer-Tomographie (CT)?

Bei der Dental-Computer-Tomographie handelt es sich um ein spezielles Röntgenverfahren, das hochauflösende Querschnittsbilder der Zähne bzw. von Ober- und Unterkiefer anfertigt.

Während des CT's sitzt eine Bohrschablone mit einem Legostein auf Ihren Zahnreihen. Dieser Baustein bildet die Verbindung zwischen virtueller und realer Welt. Sie optimiert eine sichere Implantierung.

2 Was passiert während der Untersuchung?

Während der Untersuchung liegt der Patient flach auf dem Tisch des Computer-Tomographen. Der Tisch bewegt sich je nach gewünschtem Untersuchungsgebiet langsam durch die weite Öffnung des Gerätes. Die Untersuchungsdauer beträgt ca. 10 Minuten.

Die hochauflösenden Dental-CT-Daten von Ober- und Unterkiefer sind die unverzichtbare Voraussetzung für eine exakte Implantat-Planung, die kieferchirurgische Umsetzung und somit auch für ein dauerhaft stabiles und kosmetisch ansprechendes Ergebnis.

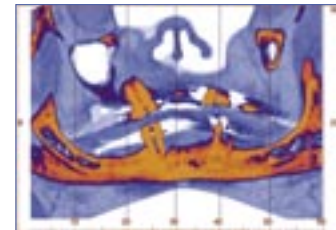
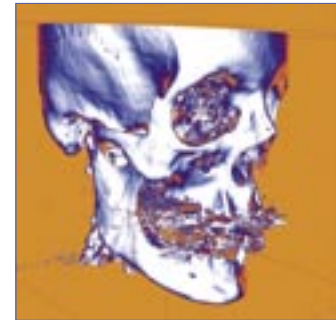
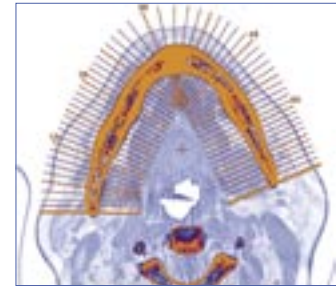
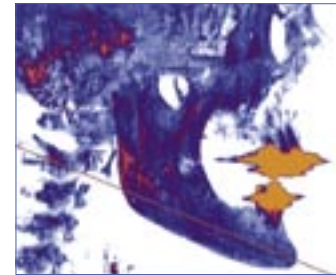
3 Wie erfahren Sie das Ergebnis?

Unsere erfahrenen Fachärzte erläutern Ihnen nach der Untersuchung anhand der digitalen Bilder Ihre Diagnose und beantworten gerne Ihre Fragen.

Die Untersuchungsdaten werden Ihnen auf CD mitgegeben bzw. direkt an das Dental-Labor weitergeleitet, hier wird die optimale Planung von Ihrem Zahnarzt, Kieferchirurgen und Zahntechnikermeister gemeinsam erstellt.



EIN DIGITALER
BLICK INS
INNERE IHRES
KÖRPERS



GEMEINSCHAFTSPRAXIS
HENRICISTRASSE - FÜR EINE SICHERE
& ANGENEHME UNTERSUCHUNG

www.radiouk.de