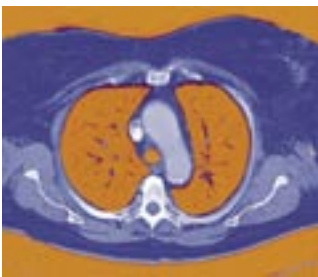


BRONCHIALKARZINOM & RADIOLOGIE

1 Was ist eine Früherkennung des Bronchialkarzinoms?

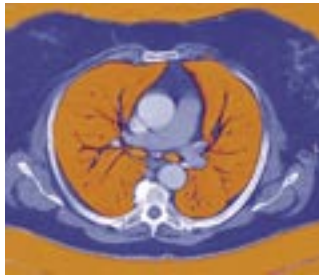
Das Bronchialkarzinom ist die zweithäufigste Krebsart in Deutschland. Klinische Symptome treten meist erst in einem fortgeschrittenen – und dann oft nicht mehr heilbaren – Stadium auf.

Zu den Risikopatienten gehören Raucher, die 10 „Packungsjahre“ geraucht haben (z.B. 10 Jahre eine Packung pro Tag oder 5 Jahre zwei Packungen pro Tag).



2 Wie funktioniert eine Lungenkrebs-Vorsorgeuntersuchung?

Mit der ultraschnellen Mehrfachdetektor-Spiral-Computertomographie kann man während eines Atemstillstandes von ca. 15-20 sec. 300-400 Schichten von 2 mm Dicke messen, die eine lückenlose Darstellung des Lungengewebes ergeben.



3 Was passiert während der Untersuchung?

Die Untersuchung erfolgt mit minimaler Strahlendosis. Das CT-Lungenscreening ist schmerzfrei und erfordert keine besondere Vorbereitung des Patienten; Kontrastmittelgabe ist ebenfalls nicht erforderlich.

4 Wie erfahren Sie das Ergebnis?

Unsere erfahrenen Fachärzte erläutern Ihnen nach der Untersuchung anhand der digitalen Bilder Ihre Diagnose und beantworten gerne Ihre Fragen.



5 Was sollten Sie noch wissen?

Verbesserte Vorsorgeprogramme haben die Behandlungsergebnisse bei Krebs verbessert, da die Tumore in einem frühen Stadium erkannt und erfolgreich behandelt werden können.



EIN DIGITALER
BLICK INS
INNERE IHRES
KÖRPERS

GEMEINSCHAFTSPRAXIS
HENRICISTRASSE - FÜR EINE SICHERE
& ANGENEHME UNTERSUCHUNG

www.radiounk.de